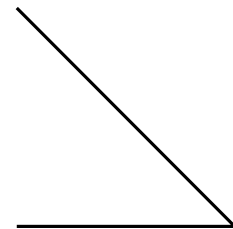


Cycle de formation

OAI 2024 **pour Architectes** **et Ingénieurs-Conseils**

Weiterbildungsreihe

OAI 2024 **für Architekten** **und beratende** **Ingenieure**



OAI

ORDRE DES ARCHITECTES
ET DES INGENIEURS-CONSEILS



**HOUSE OF
TRAINING**



Préface

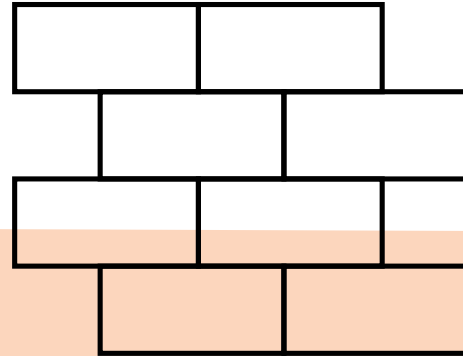
Vorwort

C'est avec plaisir que l'Ordre des Architectes et des Ingénieurs-Conseils (OAI) et la House of Training vous présentent le nouveau programme du cycle de formation dédié aux membres OAI, aux cadres et dirigeants du secteur de la construction, ainsi qu'aux personnes intéressées des secteurs étatique et communal.

Ce programme ambitionne de vous donner les mises à jour techniques, technologiques et législatives, mais également de vous permettre d'acquérir des connaissances spécifiques du secteur au Luxembourg. Ces sessions sont également l'occasion de rencontrer vos pairs et d'échanger avec d'autres experts sur les tendances et les défis du secteur.

Divers profils professionnels ont été élaborés afin de vous proposer des formations cohérentes, adéquates et utiles. Les recommandations de formations par profils professionnels et par spécialisations permettent de structurer un plan de développement professionnel.

Pour une plus libre progression dans votre plan de développement, des formations individuelles peuvent être sélectionnées dans les thématiques, permettant ainsi une sélection de formations plus personnalisée afin de faire évoluer certaines compétences clés nécessaires à votre activité professionnelle.



Der Ordre des Architectes et des Ingénieurs-Conseils (OAI) und das House of Training freuen sich, Ihnen das neue Programm der Weiterbildungsreihe für OAI-Mitglieder, leitende Angestellte im Bausektor sowie Interessierte aus dem staatlichen und kommunalen Bereich vorzustellen.

Das vorliegende Weiterbildungsangebot wurde ausgearbeitet, um Ihren allgemeinen Wissensstand in den Bereichen technische, technologische und rechtliche Neuerungen zu festigen, aber auch um Ihnen einen Überblick über die spezifischen Eigenarten des Sektors in Luxemburg zu verschaffen. Einzelne Seminare gibt Ihnen auch die Gelegenheit, sich mit Kollegen und Experten aus dem In- und Ausland über die Trends und Herausforderungen der Branche auszutauschen.

Verschiedene Berufsprofile wurden ausgearbeitet um Ihnen kohärente, adäquate und nützliche Weiterbildungen anzubieten. Die Weiterbildungsvorschläge nach Berufsprofil und Spezialisierung ermöglichen es, einen professionellen Entwicklungsplan zu erstellen.

Für eine freiere Zusammenstellung Ihres Entwicklungsplans können individuelle Kurse in den Thematiken ausgewählt werden, die so eine personalisierte Auswahl ermöglichen, um sich verschiedene Schlüsselkompetenzen anzueignen.



Muriel Morbé
CEO House of Training



Michelle Friederici
Présidente OAI




Patrick Nosbusch
Vice-Président OAI



Pierre Hurt
Directeur OAI

Sommaire

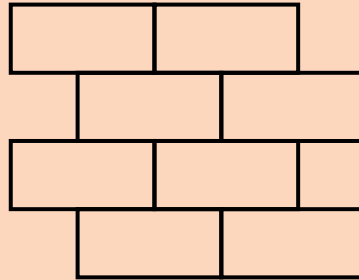
Nos profils professionnels	p. 4
Nos formations par thématiques	p. 5
Contexte, cadre légal & réglementaire de la construction	p. 5
Management de bureau et gestion de projet	p. 5
Communication professionnelle	p. 5
Énergie et construction durable	p. 6
Confort et bien-être	p. 7
Matériaux, techniques et mise en œuvre	p. 7
Outils numériques et logiciels de la construction	p. 8
Formations complémentaires	p. 10
Informations pratiques	p. 12
Tarifs	p. 13



Dans l'ensemble de la plaquette, le masculin est utilisé sans aucune intention de discrimination. De même, les adjectifs, pronoms et noms (de fonctions, métiers, titres...) sont accordés en genre indifférencié dans le seul but d'alléger le texte.



Nos profils professionnels



Architecte

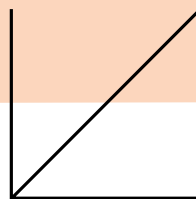
Architecte d'intérieur

Urbaniste-Aménageur

Ingénieur Conseil - Génie technique

Ingénieur Conseil - Génie civil

Architecte-paysagiste / Ingénieur-paysagiste



Les profils professionnels sont déclinés en bloc de compétences. Des recommandations de formations pour acquérir ces compétences sont formulées par bloc de compétences sur www.oai.lu/formation ou en scannant ce QR Code :



Formations par thématiques

Contexte, cadre légal et réglementaire de la construction

	Date	Durée heures	Type	Prix Membre OAI € htva	Langue	Référence	Partenaires
Dossier PAP nouveau quartier - Principaux problèmes rencontrés et éléments de réponse	05/06/24	7		385	FR	CA047CJ	
Cadre légal, déontologique et contractuel des professions OAI / Services, outils OAI, responsabilités, droits des sociétés	12/06/24	6		OAI*	FR	CA001CJ	
new Construire au Luxembourg - L'essentiel en guide pratique	06/11/24	7		385	FR	CA368CJ	
Dossiers de soumission - Recommandations et bonnes pratiques / Contrôle technique des offres / Clauses techniques CRTI-B	TBD	4		180	FR	CA174CJ	
Attribution des missions de membres OAI - Circulaire OAI n°34, manuel OAI concours	TBD	4		180	FR	CA305CJ	

(*) Pris en charge par l'OAI pour ses membres

Management de bureau et gestion de projet

	Date	Durée heures	Type	Prix Membre OAI € htva	Langue	Référence	Partenaires
new L'intelligence artificielle dans la planification et la construction - Que peut faire l'IA pour les architectes ?	31/01/24	4		180	FR	CA397CJ	
Gestion administrative et financière d'un bureau d'architectes et d'ingénieurs-conseils	21/03/24	4		180	FR	CA060CJ	
Assurance et contrôle technique lors de la construction des bâtiments	13/06/24	8		475	FR	CA251CJ	
Bonnes pratiques de collaboration de la maîtrise d'œuvre OAI (moai.lu)	18/06/24	6		OAI*	FR	CA046CJ	
Gestion de chantier et de suivi de projet	18/10/24	7		385	FR	CA012CJ	
Dématérialisation des marchés publics	13/11/24	6		180	FR	CA044CJ	
new Erfolgreiche Terminplanung und Steuerung von Bauprojekten (für AG und AN) - Störungen im Bauablauf erkennen, vermeiden, bewerten, abwehren	TBD	4		180	DE	CA401CJ	
new Initiation au Lean Management	TBD	8		475	FR	CA370CJ	
new Lean Management - Last Planer System	TBD	8		475	FR	CA372CJ	
new Gestion de projet - Soft Skills pour Chefs de projet	TBD	14		505	FR	OE083CJ	

(*) Pris en charge par l'OAI pour ses membres

Communication professionnelle

	Date	Durée heures	Type	Prix Membre OAI € htva	Langue	Référence	Partenaires
Prise de parole en public - Prendre position en réunion/face à un client	12/06/24	8		475	FR	CA399CJ	



Formations par thématiques

Énergie et construction durable

	Date	Durée heures	Type	Prix Membre OAI € htva	Langue	Référence	Partenaires
new Bonnes pratiques pour les infrastructures de gestion des eaux - Conception, réalisation et exploitation	11/01/24	4		180	FR	CA377CJ	
new Smart City - L'innovation pour une ville durable et connectée - Perfectionnement	20/02/24	7		385	FR	CA380CJ	
new Pollution lumineuse	29/02/24	4		180	FR	CA379CJ	
Smart Building - Conception du projet et évaluation des bénéfices - Perfectionnement	16/04/24	7		385	FR	CA071CJ	
new Sites potentiellement pollués - Législation, obligations et responsabilités	16/05/24	4		180	FR	CA378CJ	
Atelier de développement de détails étanches à l'air et sans ponts thermiques	11/06/24	7		385	FR	CA355CJ	
Passeport énergétique Habitations - Perfectionnement	09/01/24	7		650	FR	CA078CJ	
	04/06/24	7					
	02/12/24	7					
Vertieferschulung für Energiepässe von Wohngebäuden	16/01/24	7		650	DE	CA077CJ	
	11/06/24	7					
	09/12/24	7					
Passeport énergétique fonctionnel	S1: 18, 19, 29 & 30/01/24	28		2450	FR	CA156CJ	
	S2: 24, 25, 27 & 30/09/24	28					
new La réglementation énergétique en 2024	12/03/24	7		650	FR	CA383CJ	
	26/09/24	7					
new Les certifications environnementales dans le bâtiment	15/04/24	7		695	FR	CA387CJ	
Energiepässe mit der LuxEeB-H	16/04/24	7		650	DE	CA232CJ	
	12/11/24	7					
Passeport énergétique Habitation	23/04/24	7		650	FR	CA246CJ	
	19/11/24	7					
Energiepässe - Funktionalgebäude	22-23/05/24	28		2450	DE	CA107CJ	
	& 05-06/06/24						
new Certification LENOZ & aides dans le domaine de la construction (logement)	14/06/24	3,5		390	FR	CA384CJ	
new Zertifizierung LENOZ/Klimabonus	17/06/24	3,5		390	DE	CA385CJ	
new Installations Photovoltaïques - Règlementation et introduction technique	18/06/24	7		695	FR	CA382CJ	
	03/12/24	7					
new Construction et rénovation bas carbone	02/07/24	7		695	FR	CA386CJ	
new Urban Farming Niveau 1	TBD	8		—	FR	CA173CJ	
new Urban Farming Niveau 2	TBD	8		—	FR	CA174CJ	

Confort et bien-être

	Date	Durée heures	Type	Prix Membre OAI € htva	Langue	Référence	Partenaires
Barrierefreies Planen und Bauen	27/02/24	4		180	DE	CA316CJ	
Correction acoustique des locaux	14/03/24	4		180	FR	CA280CJ	
Bâtiments accessibles - De la planification à la réalisation	26/03/24	4		180	FR	CA367CJ	
Le pouvoir de la couleur sur notre bien être et son influence dans la perception de notre environnement	22/05/24	4		180	FR	CA312CJ	
Confort acoustique - Mise en pratique des critères ILNAS 103-1 pour les logements	07/06/24	7		385	FR	CA310CJ	

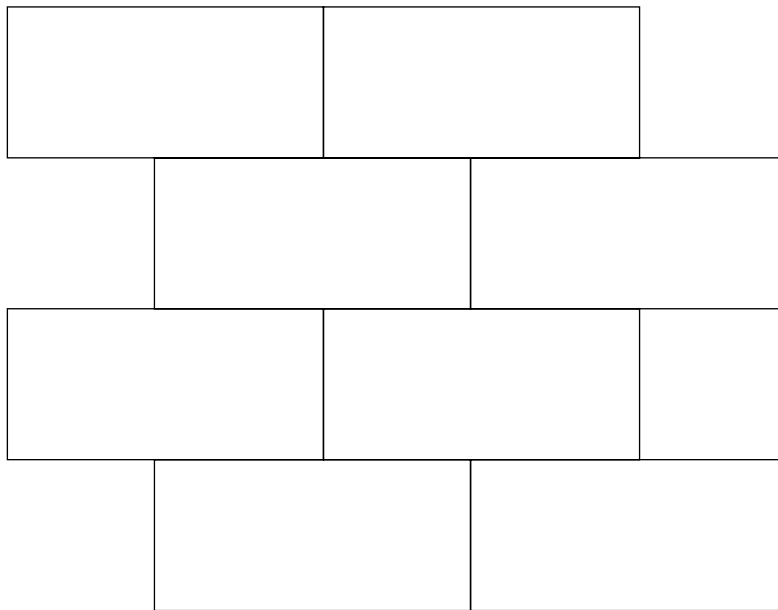
Matériaux, techniques et mise en œuvre

	Date	Durée heures	Type	Prix Membre OAI € htva	Langue	Référence	Partenaires
new Schäden am Mauerwerk	06/02/24	7		385	DE	CA395CJ	
Schäden im Grundbau	07/02/24	7		385	FR	CA396CJ	
new Fussbodenplanung für Architekten und Bauleiter	05/03/24	4		180	DE	CA318CJ	
new Construction bois - Techniques d'assemblage	23/04/24	7		385	FR	CA319CJ	
new Béton vu - précautions, composition, coffrage, dispositions à prendre	15/05/24	4		180	FR	CA390CJ	
new Construction durable, réemploi des matériaux - Économie circulaire, matériaux sains	20/06/24	7		385	FR	CA389CJ	
Innendämmung im Bestand	25/09/24	7		385	DE	CA400CJ	
new Schäden an Stahlbeton und baustatische Aspekte bei der Beurteilung von Bauschäden	23/10/24	7		385	DE	CA393CJ	
new Einführung in die strohgedämmte Holzbauweise: Klimaschutz mit nachwachsenden Baustoffen	TBD	7		385	DE	CA391CJ	
new Feuchteschäden an erdberührten Bauteilen Neubau/Bestand	TBD	7		385	DE	CA394CJ	
new ABC du béton apparent	TBD	8		475	FR	CA375CJ	
new Pathologie des bâtiments	TBD	16		740	FR	CA376CJ	
Mètreur	TBD	130		3.900	FR	CA172CJ	



Formations par thématiques

Outils numériques et logiciels de la construction	Date	Durée heures	Type	Prix Membre OAI € htva	Langue	Référence	Partenaires
BIM - Bases	22/01/24 + autres sessions	7		270	FR	CA085CJ	CRTI-B
BIM - Grundlagen	01/02/24 + autres sessions	7		270	DE	CA145CJ	CRTI-B
BIM - Référent	05/02/24 + autres sessions	14		700	FR	CA086CJ	CRTI-B
BIM - Referent (DE)	08/02/24 + autres sessions	14		700	DE	CA200CJ	CRTI-B
BIM - Modeleur (Revit - Archicad - Allplan - Vectorworks - autres logiciels)	06/03/24	47		1.400	FR	CA087CJ	CRTI-B
IFC - Avancé	20/03/24 + autres sessions	12		450	FR	CA202CJ	CRTI-B
BIM - Coordinateur	13/05/24	40		1.680	FR	CA088CJ	CRTI-B
IFC - Fortgeschritten	06/11/24	12		450	DE	CA204CJ	CRTI-B
Outils de modélisation Revit - Échanges et méthodes BIM	TBD	14		540	FR	CA185CJ	CRTI-B
Outils de modélisation Archicad - Échanges et méthodes BIM	TBD	14		540	FR	CA003EL	CRTI-B
Outils de modélisation Allplan - Échanges et méthodes BIM	TBD	14		540	FR	CA308CJ	CRTI-B
Outils de modélisation Vectorworks - Échanges et méthodes BIM	TBD	14		540	FR	CA309CJ	CRTI-B
BIM MOA - FM	TBD	24		1.480	FR	CA301CJ	CRTI-B
BIM - Modeler (DE) (Revit - Archicad - Allplan - Vectorworks - andere Software)	TBD	47		1.400	DE	CA307CJ	CRTI-B
Modellierung Revit - Austausch und BIM-Methoden	TBD	14		540	DE	CA210CJ	CRTI-B
Modellierung Allplan (Architektur-STA) - Austausch und BIM-Methoden	TBD	14		540,00	DE	CA211CJ	CRTI-B
IFC - Advanced	TBD	12		450	EN	CA203CJ	CRTI-B





Formations complémentaires

Par ailleurs, et en dehors des formations relatives au domaine-même de l'Architecture, Ingénierie & Urbanisme, les dirigeants respectivement collaborateurs d'une structure de ce secteur requièrent la maîtrise de nombreuses compétences administratives, comptables, marketing et organisationnelles, tout comme des compétences au niveau du développement personnel. Vous trouverez ci-dessous une sélection de formations pertinentes couvrant une vaste palette de compétences pour les nombreux aspects de ces métiers.

Abgesehen von den Ausbildungsgängen im Bereich Architektur, Ingenieurwesen und Städtebau, müssen die Führungskräfte oder Mitarbeiter einer Struktur in diesem Sektor zahlreiche Kompetenzen in den Bereichen Verwaltung, Buchhaltung, Marketing und Organisation sowie persönliche Weiterentwicklung beherrschen. Nachfolgend finden Sie eine Auswahl einschlägiger Ausbildungskurse, die ein breites Spektrum an Fähigkeiten für die vielen Aspekte dieser Berufe abdecken.



Entrepreneuriat & Gestion d'entreprise / Unternehmertum und Management	Durée heures	Langue	Type	Parcours certifiant	Référence	Partenaires
Business Management Toolbox	40	FR/EN	☀	✓	EG007PC EG031PC	
Stratégie d'entreprise	5	FR/EN	☀		EG129CJ EG190CJ	
Innovation & Transformation Digitale	5	FR/EN	☀		EG130CJ EG191CJ	
Marketing & Communication	5	FR/EN	☀		EG031CJ EG192CJ	
Finance & Performance	10	FR/EN	☀		EG132CJ EG193CJ	
Leadership & Change Management	10	FR/EN	☀		EG133CJ EG194CJ	
Obligations du dirigeant d'entreprise et droit des affaires	5	FR/EN	☀		EG134CJ EG195CJ	



Marketing & Communication / Marketing & Kommunikation	Durée heures	Langue	Type	Référence
Communication digitale et marketing 2.0	16	FR/EN	☀	MC002CJ MC083CJ
Brand Management & Corporate Identity - Création d'une identité visuelle forte	8	FR	☀	EG089CJ
Marketing digital - Fondamentaux	7	FR	☀	MC072CJ



Informatique / Informatik	Durée heures	Langue	Type	Référence
Découverte de MS Office (Word, Excel, PowerPoint et Outlook)	12	FR/EN	☀	IF001CJ IF119CJ



Comptabilité / Buchhaltung	Durée heures	Langue	Type	Référence
Analyser les états financiers d'une société	14	FR	☀	CP074CJ
Contrôle de gestion - Fondamentaux	14	FR	☀	CP070CJ


Fiscalité / Steuern

	Durée heures	Langue	Type	Référence
Fiscalité des entreprises – Toutes les aides fiscales disponibles	7	FR	☀️	FS005CJ


Ressources humaines / Personalwesen

	Durée heures	Langue	Type	Référence
Prévenir et agir contre l'absentéisme	7	FR/DE*/LU*	☀️	RH006CJ


**Sécurité & Santé au Travail /
Gesundheit und Sicherheit am Arbeitsplatz**

	Durée heures	Langue	Type	Parcours certifiant	Référence
Travailleur désigné en matière de sécurité et de santé au travail - Groupe A	12	FR/DE	☀️	✓	ST001PC ST002PC
Travailleur désigné en matière de sécurité et de santé au travail - Groupe B	28	FR/DE	☀️	✓	ST003PC ST004PC
Travailleur désigné en matière de sécurité et de santé au travail - Groupe C	98	FR/DE	☀️	✓	ST006PC
Cours de premiers secours	16	FR/LU/EN	☀️		ST027PC ST028PC ST029PC


Commerce / Handel

	Durée heures	Langue	Type	Référence
Maîtriser les étapes clés de la vente	8	FR	☀️	MC014CJ
Savoir négocier et convaincre – Fondamentaux	14	FR/EN	☀️	CM057CJ CM058CJ


Industrie

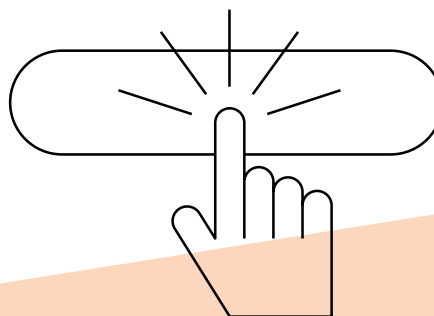
	Durée heures	Langue	Type	Référence
Réaliser le Bilan CO ₂ de sa structure	14	FR	☀️	ID001CJ


**Développement personnel /
Persönliche Weiterentwicklung**

	Durée heures	Langue	Type	Parcours certifiant	Référence
Gestion d'une équipe	21	FR/EN/DE	☀️	✓	DP004CJ DP217CJ DP242CJ
Anticiper et gérer les conflits dans une relation professionnelle	7	FR/EN/DE	☀️	✓	DP023CJ DP114CJ DP024CJ
Réussir ses réunions en présentiel et en distanciel	7	EN*/FR/DE*	☀️	✓	DP039CJ
Communication efficace	14	FR/EN/DE	☀️		DP013CJ DP014CJ DP015CJ



Informations pratiques / Praktische Informationen



Programme

Le programme du cycle, de même que les dates et horaires, sont mis à jour continuellement. Pour des informations actualisées, nous vous invitons à consulter le site :

www.oai.lu/formation

Programm

Wir möchten Sie darauf aufmerksam machen, dass das Programm der angebotenen Kurse, sowie die Termine und Uhrzeiten laufend aktualisiert werden. Über den aktuellsten Stand können Sie sich informieren unter :

Inscription & Paiement

Toute inscription doit se faire en ligne. Le prix de la formation est payé impérativement lors de l'inscription et exclusivement par virement électronique, sauf accord préalable.

www.oai.lu/formation

Certaines formations sont organisées par l'énergieagence ou par LUSCI. Les inscriptions pour ces formations se font sur :

www.eacademy.lu



www.lusci.lu

Anmeldung & Zahlung

Anmeldungen sind elektronisch über die Website vorzunehmen. Die Zahlung erfolgt ebenfalls elektronisch bei Anmeldung, Ausnahmen bedürfen einer vorherigen Genehmigung.

www.oai.lu/formation

Einige Kurse werden von energieagence oder LUSCI organisiert. Anmeldungen für diese Kurse erfolgen über:

Confirmation

La confirmation de votre inscription sera envoyée 5 jours avant le début de la formation.

Congé individuel de formation

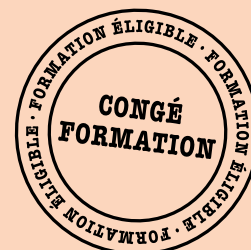
Ces programmes de formation sont éligibles pour l'obtention du congé individuel de formation.

Bestätigung

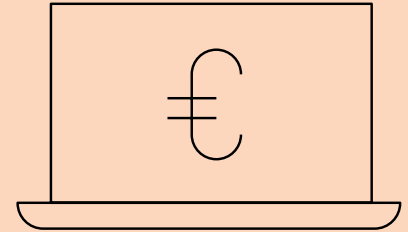
Eine Anmeldebestätigung wird Ihnen 5 Tage vor der Veranstaltung zugestellt.

Individueller Weiterbildungsurlaub

Diese Weiterbildungsprogramme erfüllen die Bedingungen für den individuellen Bildungsurlaub.



Tarifs / Tarife*



Durée Dauer	Membres OAI — htva OAI-Mitglied — ohne MwSt	Non-Membre OAI Nicht-OAI-Mitglied	Personne en pratique professionnelle inscrite à l'OAI Anwärter für OAI-Berufe
Formation de 4 heures <i>Schulung von 4 Stunden</i>	180 €	300 €	100 €
Formation de 7 heures <i>Schulung von 7 Stunden</i>	385 €	625 €	225 €
Formation de 14 heures <i>Schulung von 14 Stunden</i>	650 €	950 €	350 €

La TVA de 3% est appliquée au tarif de la formation / Für die Schulungspreise gilt ein Mehrwertsteuersatz 3%.

Les tarifs indiqués dans cette plaquette sont les tarifs membres OAI.

Die in dieser Broschüre angegebenen Preise sind Preise für OAI-Mitglieder.

Remise*

Une société peut s'inscrire pour plusieurs modules et envoyer des employés différents à chacun des modules. Au-delà de 10 modules achetés du programme 2024 par société, une remise d'une valeur de 10% sera octroyée sous forme de « code promo » pour le cycle 2025.

Vergünstigungen*

Ein Unternehmen kann sich für mehrere Veranstaltungen einschreiben und an einzelnen Terminen unterschiedliche Mitarbeiter teilnehmen lassen. Bucht ein Unternehmen mehr als 10 Veranstaltungen vom Programm 2024, wird ein Rabatt von 10% in Form eines „Gutscheins“ für die Fort- und Weiterbildungsreihe 2025 gewährt.

Prestation*

Les pauses café sont incluses dans le prix de la formation. Pour les modules d'une journée, le repas de midi est compris.

Leistungsumfang*

Kaffeepausen sind im Preis mit inbegriffen. Bei Ganztagsveranstaltungen ist außerdem das Mittagessen in der Kursgebühr enthalten.

(*) Tarifs et informations (remise, prestation) relatifs aux formations proposées par l'OAI. Pour toute information concernant les formations proposées par l'énergieagence ou LUSCI, vous trouverez les informations sur www.eacademy.lu et www.lusci.lu / Diese Tarife und Informationen (Vergünstigungen, Leistungsumfang) beziehen sich auf die Schulungen der OAI. Sämtliche Informationen über die von energieagence und LUSCI angebotenen Schulungen finden Sie unter www.eacademy.lu und www.lusci.lu



Lieux / Veranstaltungsorte

Centre de Formation de la Chambre de Commerce

7, rue Alcide de Gasperi
L-2981 Luxembourg

Ordre des Architectes et des Ingénieurs-Conseils (OAI)

Forum da Vinci
6, bd Grande-Duchesse Charlotte
L-1330 Luxembourg

Energieagence SA

60A, rue d'Ivoix
L-1817 Luxembourg

Luxembourg Smart Construction Institute (LUSCI)

445 ZAE Wolser « F »
L-3290 Bettembourg

Public cible

Architectes, ingénieurs-conseils, urbanistes-aménageurs, architectes d'intérieur, architectes-paysagistes, ingénieurs-paysagistes, géomètres, personnes en pratique professionnelle pour les professions OAI, maîtres d'ouvrage, élus et employés des collectivités locales, administrations d'État, promoteurs, entreprises de construction, gestionnaires des installations.

Zielgruppe

Architekten, Beratende Ingenieure, Stadt- und Raumplaner, Innenarchitekten, Landschaftsarchitekten, Landschaftsingenieure, Vermessungsingenieure, Anwärter für OAI Berufe, Bauherren, kommunale Mandatsträger und Angestellte, staatliche Verwaltungen, Bauträger, Generalbauunternehmer, Facility Manager.

Contact / Kontakt

Ordre des Architectes et des Ingénieurs-Conseils - OAI

Forum da Vinci
6, bd Grande-Duchesse Charlotte
L-1330 Luxembourg
www.oai.lu/formation

House of Training - Customer Service

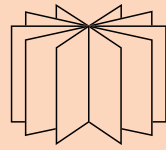
BP 490 | L-2014 Luxembourg
Tel. : +352 46 50 16 - 1
customer@houseoftraining.lu
www.houseoftraining.lu

Nos partenaires / Unsere Partner

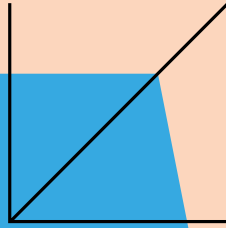
Afin de pouvoir offrir des formations innovantes répondant aux défis actuels, des réflexions approfondies sont menées continuellement avec la participation active d'acteurs institutionnels, sectoriels et issus des professions OAI :

Administration de la Gestion de l'Eau | Administration des Bâtiments Publics | Administration du Cadastre et de la Topographie | Architektenkammer Rheinland-Pfalz | Centre de Ressources des Technologies et de l'Innovation pour le Bâtiment (CRTI-B) | Direction de l'Aménagement communal et du Développement urbain | energieagence | Institut de Formation Sectoriel du Bâtiment (IFSB) | Institut National pour le développement de la Formation Professionnelle Continue (INFPC) | Luxembourg Institute of Science and Technology (LIST) | Ministère de la Fonction publique | Ministère de l'Intérieur | Ministère de la Mobilité et des Travaux Publics | Musée d'Histoire de la Ville de Luxembourg | MyEnergy | Neobuild | Service des Sites et Monuments Nationaux | Université du Luxembourg | Ville de Differdange | Ville de Luxembourg





HOUSE OF
TRAINING



houseoftraining.lu



customer@houseoftraining.lu